

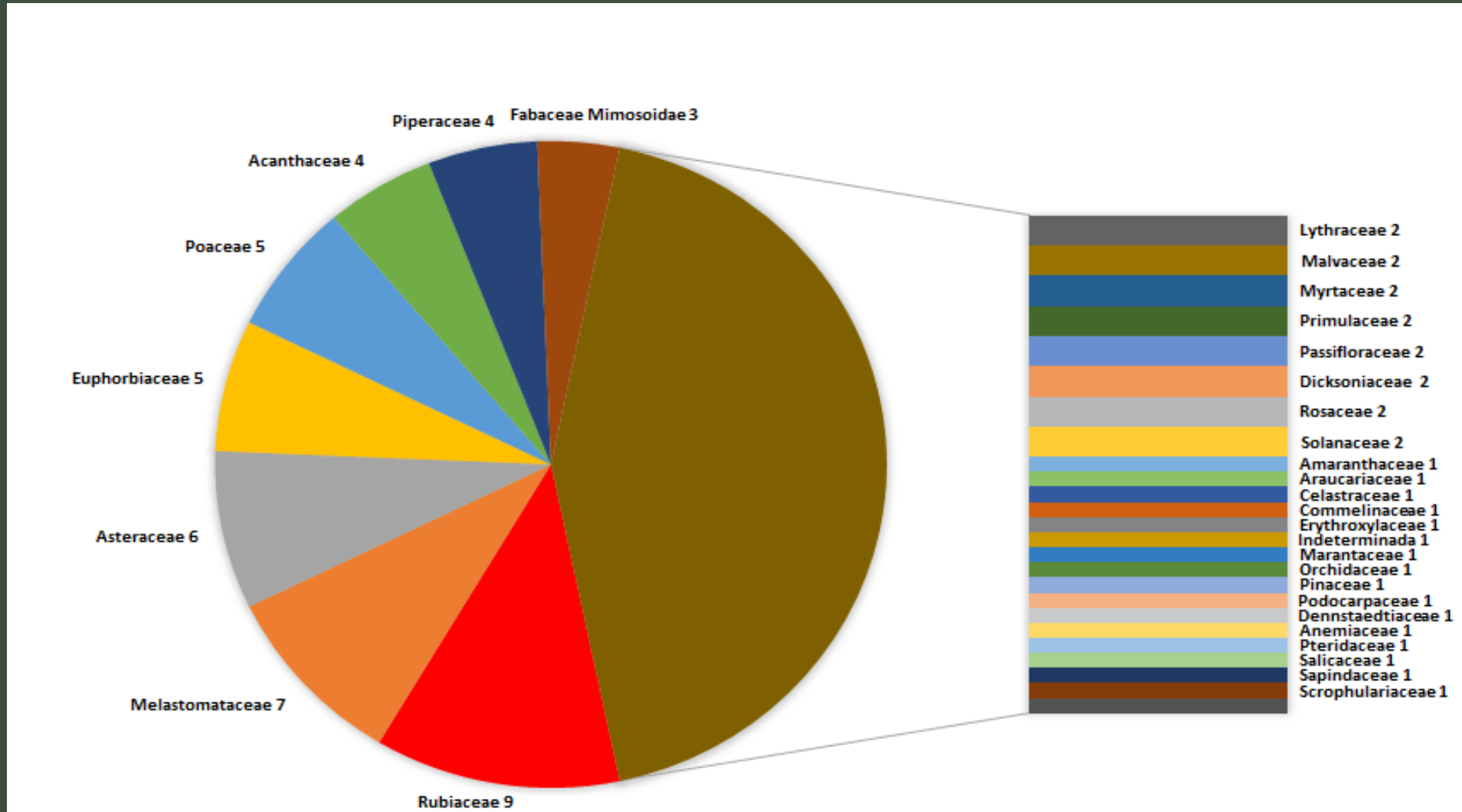
FAMÍLIAS BOTÂNICAS



Percurso: Travessia das cachoeiras da Boa Esperança ao mirante do Balanço Infinito

Atividade: Caminhada

Trecho: das cachoeiras da Boa Esperança (Bairro Buriqui - 1509 m), ao mirante do Balanço Infinito (Bairro São Francisco dos Campos - 1.719 m) na Zona Rural de Delfim Moreira - MG, passando pelas Ruínas do Sanatório São Francisco (1.663 m).



Distribuição da riqueza de espécies amostradas no trecho florestado da trilha analisada, entre as famílias botânicas.